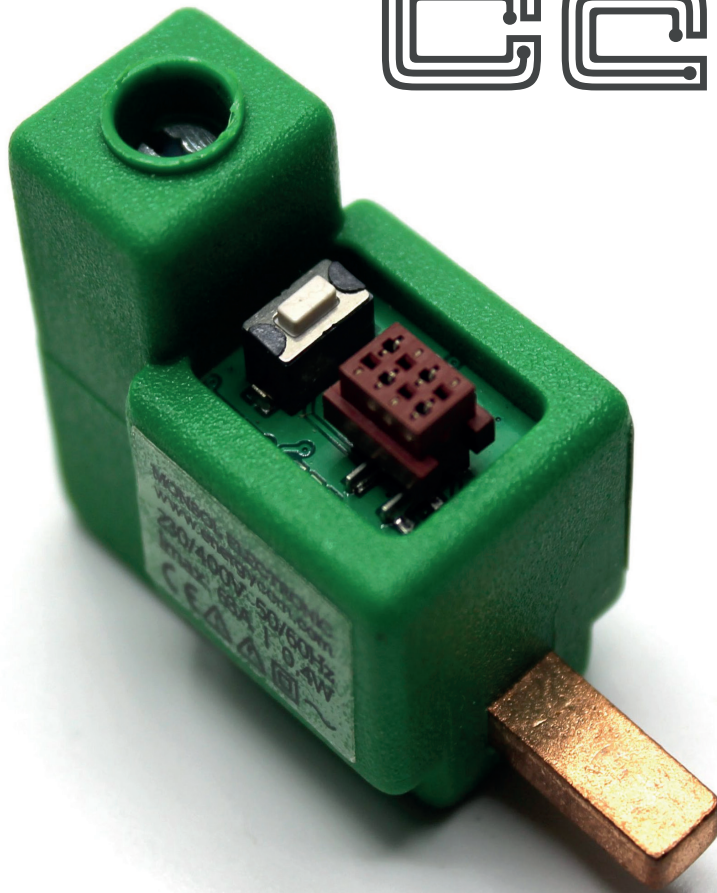


DATASHEET

CCM1-C



enerclic

MORE THAN METERING

*Take care of your planet...
take care of you.*

enerclic.es
v9_2022_10_07

1. Introducción

La familia de dispositivos de **SUBMETERING CcM** de Enerclíc tiene como objetivo la adquisición y monitorización de los parámetros eléctricos en instalaciones monofásicas y trifásicas, tanto de **CONSUMO** como de **GENERACION o AUTO-CONSUMO**, que tengan cuadros eléctricos de distribución. Estos dispositivos de submetering son instalados en interruptores magnetotérmicos o diferenciales y sirven para aplicar políticas de eficiencia energética, controlar consumos y monitorizar plantas fotovoltaicas principalmente.

El **GEM1-C** es uno de los dispositivos de la familia **GEM** cuya función es la de medir la intensidad de corriente alterna en instalaciones monofásicas. Se recomienda vincularlo a un dispositivo CcM principal formando un bus de comunicaciones secundario, aunque también es capaz de entregar los datos a otro data logger de otra marca a través de una conexión Modbus RTU y utilizando un cable RS-485. En este caso, sería necesario alimentar el dispositivo externamente.

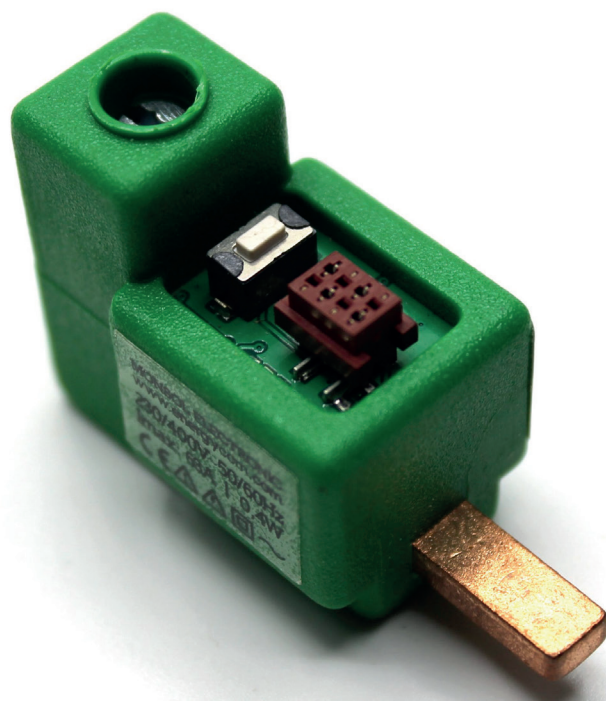
Cualquier usuario podrá acceder a todos los datos de estos dispositivos gracias a la herramienta de software gratuita ofrecida por Enerclíc en el portal www.enerclíc.es (visualización y alojamiento de los datos en la nube) o bien mediante una comunicación directa a través de una conexión RS-485, usando el protocolo Modbus RTU.

2. Especificaciones técnicas

Intensidad máxima de trabajo	63 Arms
Rango de medida de Intensidad	[0.2 – 63] Arms
Frecuencia de señal	50/60 Hz
Error medida Intensidad	< 1 % F.S.
Protocolo de comunicación	Modbus RTU
Modbus RTU	0.1 s
Consumo máximo	360 mW
Alimentación	12 VDC
Dimensiones totales	42 x 18 x 26 mm
Dimensiones del peine	12 x 5 x 3 mm

2.1 Condiciones ambientales

Altitud de trabajo	0...2000 m
Temperatura de trabajo	-25...+50 °C
Categoría de sobretensión	III (según IEC 61010-1 + IEC 61010-2-030)
Grado de protección	IP20
Grado de contaminación	2
Humedad relativa	0...95 % a 45 °C
Protección contra sobreintensidades	Dispositivo externo (interruptor magnetotérmico o diferencial)



enerclíc.es

MORE THAN METERING

CENTRALITA: +34 661 856 150

SOPORTE: +34 661 856 176

info@enerclíc.es

Enerclíc innovatio | Calle Elena Soriano, 7, 29006 Málaga, SPAIN